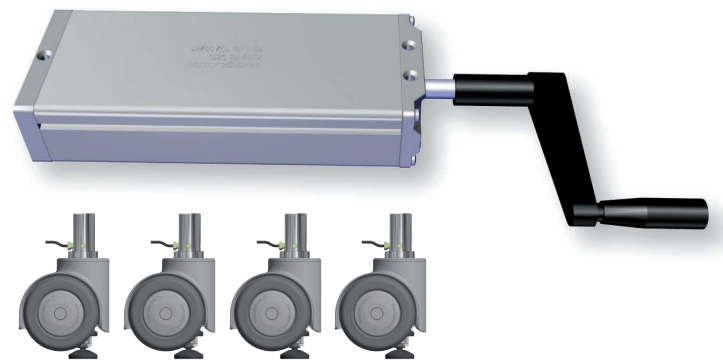




Hubrollenserie 403

System 403a29K100yK00-1E (komplett)

Das System besteht aus vier Lenkrollen mit hydraulisch angetriebenen Stellfüßen. Durch das Drehen an der Handkurbel fließt das Hydraulik-Öl von der Pumpe in die Stellfüße der Hubrollen. Die Hubbewegung aller Hubrollen erfolgt immer synchron. Jeder Zylinder wird mit 3m Schlauch ausgeliefert. Die Schläuche können auf eine beliebige Länge zugeschnitten und mit wenigen Handgriffen an der Pumpe angeschlossen werden.



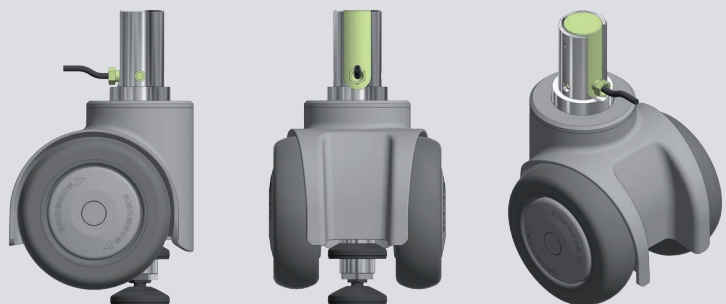
Lenkrolle Technische Daten

- Dynamische Tragfähigkeit (Rolle) 250 kg gemäß DIN EN 12531
- Statische Tragfähigkeit (4 Zylinder) 750 kg komplett
- Raddurchmesser: 100 mm
- Bauhöhe: 132,5 mm
- Ausladung: 30 mm
- Gehäusematerial: Kunststoff
- Material der Bandage: TPU, 95 Shore A
- Elektrisch leitfähig

Komplettes Set: 403a29K100yK00-1E

Set besteht aus:

- 4x Lenkrolle: 403a29K100yK00-1
- 4x Zylinder: HY-ZYL403-100-K00-1E
- 1x Pumpe: HY-PUM403-100-K00-1E



Stellfuß: Standfestigkeit/Reibung prüfen; nicht leitfähig

Anwendung

Mobile Betriebseinrichtungen und Transportgeräte oder auch OP-Tische können mit Hubrollen ausgestattet und jederzeit in stabile Arbeitsflächen verwandelt werden. Standardmäßig werden 4 Hubrollen eingesetzt. Auf Anfrage können aber auch bis zu 10 Zylinder mit einer Pumpe betrieben werden.

Zubehör-Set (optional)

- 5 Klemmringe
- 1 Anschlussschraube (Ersatz)
- 1 Magnet
- 1 Schlauchschneider
- 1 Doppelring-Schlüssel
- Montage- und Bedienungsanleitung